

the power of feeling



Roller  
Motorräder

 **KYMCO**  
MOTORCYCLES

make your way

Nimm Dir die Zeit für mehr Fun.

Mit dem spritzigen DJ 50 fährst Du voll ab.

Leistungsstark und wendig -

zuverlässig und sparsam. Der KYMCO-Roller

für Deine coolen Erlebnisse.

## DJ 50

### Abmessungen und Gewichte

Länge: 1655 mm  
Breite: 700 mm  
Höhe: 1010 mm  
Sitzhöhe: 750 mm  
Leergewicht: 80 Kg  
Zul. Gesamtgewicht: 260 Kg  
Tankinhalt: 4,6 Liter (bleifreies Normalbenzin)  
Höchstgeschwindigkeit: 50 km/h

### Motor

Bauart: 1-Zyl. Zweitakt, luftgekühlt  
Hubraum: 49 ccm  
Leistung: 3,32 KW (4,52 PS) bei 6500 U/min  
Starter: Elektro/Kick  
Kupplung: Fliehkraft-Automatik

### Fahrwerk

Federung vorne: gez. Schwinge, hydraulisch gedämpft  
Federung hinten: Einarmsatzschwinge, hydraulisch gedämpft  
Bremsen vorne: Trommel  
Bremsen hinten: Trommel  
Reifen vorne: 3.00-10  
Reifen hinten: 3.00-10

Umrüstkit auf Mofaroller (25 km/h) lieferbar.  
Fragen Sie Ihren KYMCO-Fachhändler

KYMCO empfiehlt:



Günstige Finanzierung über die  
Beneficial Bank AG



ROLLER  
SPEZIAL

Roller-Spezial-Testsieger  
Vergleichstest 1/98

ADAC

ADAC-Testsieger  
Roller Vergleichstest 7/97

Zeig dich

Heiße Leistung und heißer Preis.

Formschön und schnittig. Kein Roller für

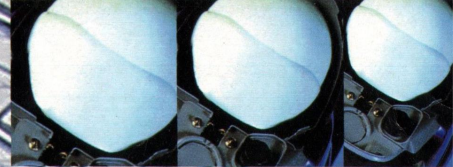
Langweiler. Fever ZX II - tolle Optik, starke

Technik, komplette Ausstattung zu einem

Spitzenpreis. Ob im pulsierenden Leben der Stadt

oder mit Freunden ins sportliche Abenteuer.

Diese Momente gehören Dir.



## FEVER 50 ZX

### Abmessungen und Gewichte

Länge: 1883 mm  
Breite: 690 mm  
Höhe: 1085 mm  
Sitzhöhe: 740 mm  
Leergewicht: 87 kg  
Zul. Gesamtgewicht: 260 kg  
Tankinhalt: 4,9 Liter (unverbl. Normalbenzin)  
Höchstgeschwindigkeit: 50 km/h

### Motor

Bauart: 1-Zyl. Zweitakt, luftgekühlt  
Hubraum: 49,5 ccm  
Leistung: 3,52 kW (4,8 PS) b. 7000 U/min  
Starter: Elektro/Kick  
Kupplung: Fliehkraft-Automatik

### Fahrwerk

Federung vorne: hydraulische Teleskopgabel  
Federung hinten: Einarms-Triebabsatzschwingen,  
hydraulisch gedämpft  
Bremsen vorne: Scheibe ø 160 mm  
Bremsen hinten: Trommel  
Reifen vorne: 120/70-12  
Reifen hinten: 120/70-12

Umrüstkit auf Mofaroller (25 km/h) tieferbar.  
Fragen Sie Ihren KYMCO-Fachhändler

rot-met.

silber-met.

blau-met.



# Die neue Sicht der Dinge

People 50 und Yup 50 – das sind Fahrzeuge für alle, die das Vergnügen

lieben und die Lust auf Leben spüren wollen. Nostalgische Anmutung,

exklusive Ausstattung und exzellente Fahreigenschaften.

Mit dem People oder dem Yup ziehen Sie alle Blicke auf sich.



silber  
schwarz  
YUP 50

blau  
YUP 50

Technische Daten, Abmessungen und Gewichte standen bei Drucklegung noch nicht endgültig fest. Bitte wenden Sie sich an einen KYMCO-Vertragshändler. Lieferzeit ca. April 2001

## Abmessungen und Gewichte

Länge: 1927 mm  
Breite: 700 mm  
Höhe: 1125 mm  
Sitzhöhe: 770 mm  
Leergewicht: 92 Kg  
Zul. Gesamtgewicht: 250 Kg  
Tankinhalt: 5,2 Liter  
Höchstgeschwindigkeit: 45 km/h (gedrosselt)

**YUP 50** Motor  
Bauart: 1-Zylinder-Zweitakt  
Hubraum: 49,5 ccm  
Leistung: 3,3 KW (4,5 PS)  
bei 6500 U/min

Starter: Elektro/Kick  
Kupplung: Fliehkraft-Automatik

## Fahrwerk

Federung vorne: hydraulische Teleskopgabel  
Federung hinten: Einarm-Triebsatzschwinge  
hydraulisch gedämpft  
Bremsen vorne: Scheibe ø 160 mm  
Bremsen hinten: Trommel  
Reifen vorne: 120/70-12  
Reifen hinten: 130/70-12

Umrüstkit auf Mofaroller  
(25 km/h) lieferbar.  
Fragen Sie Ihren  
KYMCO-Fachhändler



Halogenscheinwerfer

## Abmessungen und Gewichte

Länge: 1850 mm  
Breite: 685 mm  
Höhe: 1075 mm  
Sitzhöhe: 790 mm  
Leergewicht: 95,5 Kg  
Zul. Gesamtgewicht: 255,5 Kg  
Tankinhalt: 5,8 Liter  
Höchstgeschwindigkeit: 50 km/h

**PEOPLE 50** Motor  
Bauart: 1-Zylinder-Zweitakt,  
luftgekühlt  
Hubraum: 49,5 ccm  
Leistung: 3 KW (4,1 PS) bei 6000 U/min

Starter: Elektro/Kick  
Kupplung: Fliehkraft-Automatik

## Fahrwerk

Federung vorne: hydraulische Teleskopgabel  
Federung hinten: Einarm-Triebsatzschwinge  
hydraulisch gedämpft  
Bremsen vorne: Scheibe ø 226 mm  
Bremsen hinten: Trommel  
Reifen vorne: 80/80-16  
Reifen hinten: 90/80-16

Umrüstkit auf Mofaroller  
(25 km/h) lieferbar.  
Fragen Sie Ihre  
KYMCO-Fachhändler



KYMCO empfiehlt:



Hochleistungsschmierstoffe

rot-met.

blau-met.

**ROLLER**  
SPEZIAL

KYMCO People 50 - Testsieger  
Vergleichstest Großradroller  
(Roller Spezial Ausgabe 1/2001)



# Der sportliche Allrounder

## TOP BOY 50

Racer/Cross

### Abmessungen und Gewichte

Länge: 1905 mm  
Breite: 700 mm  
Höhe: 1070 mm  
Sitzhöhe: ca. 780 mm  
Leergewicht: 95,5 Kg  
Zul. Gesamtgewicht: 255,5 Kg  
Tankinhalt: 5 Liter  
Höchstgeschwindigkeit: 50 km/h

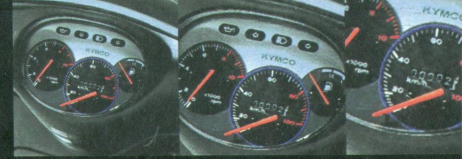
### Motor

Bauart: 1-Zylinder-Zweitakt, luftgekühlt  
Hubraum: 49,5 ccm  
Leistung: 3,5 KW bei 7000 U/min  
Starter: Elektro/Kick  
Kupplung: Fliehkraft-Automatik

### Fahrwerk

Federung vorne: hydraulische Teleskopgabel  
Federung hinten: Einarm-Triebsatzschwinge hydraulisch gedämpft  
Bremsen vorne: Scheibe ø 180 mm  
Bremsen hinten: Trommel  
Reifen vorne: 120/70-12 (Racer), 120/90-10 (Cross)  
Reifen hinten: 130/70-12 (Racer), 130/90-10 (Cross)

Umrüstkit auf Mofaroller (25 km/h) lieferbar.  
Fragen Sie Ihren KYMCO-Fachhändler



Zeitlos chic mit bärenstarkem Motor und üppiger Ausstattung - Kymco schickt den Top Boy ins Rennen um den Ampelstart. Dieser Scooter verwehnt mit sagenhaften Sprintwerten, durchdachten Details und einer Optik, mit der man sich gerne sehen lässt.

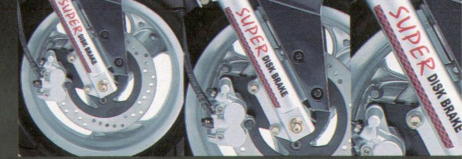


Top Boy  
Racer

Top Boy  
Cross

silber	blau-met.	gelb
schwarz	silber	schwarz
Top Boy Racer 50	Top Boy Racer 50	Top Boy Cross 50

Der Sportler  
im  
Maßanzug



**ROLLER**  
SPEZIAL

**SCOOTER**  
& Sport

KYMCO Super 9 - Testsieger  
Vergleichstest 50er Sportroller  
(Roller Spezial Ausgabe 1/2001)

KYMCO Super 9 - Testsieger  
Vergleichstest 50er Sportroller  
(Scooter & Sport Ausgabe 5/2000)

**Abmessungen und Gewichte**

Länge/Breite/Höhe/Sitzhöhe: 1856/694/1172/775 mm  
Leergewicht/Zul. Gesamtgewicht: 106 kg/271 kg  
Tankinhalt: 6,6 Liter (bleifreies Benzin)  
Höchstgeschwindigkeit: 45 km/h

**Super 9 50**

watercooled

**Motor**  
Bauart: 1-Zylinder-Zweitaktmotor, wassergekühlt  
Hubraum: 49,5 ccm  
Leistung: 3,36 kW bei 6250 U/min.  
Starter: Elektro-Kick  
Kupplung: Fliehkraft-Automatik

**Super 9 50**

aircooled

**Motor**  
Bauart: 1-Zylinder-Zweitaktmotor, luftgekühlt  
Hubraum: 49,5 ccm  
Leistung: ca. 3,5 kW  
Starter: Elektro-Kick  
Kupplung: Fliehkraft-Automatik

**Fahrwerk**

Federung vorne: hydraulische Teleskopgabel  
Federung hinten: Einarm-Triebsatzschwinge hydraulisch gedämpft mit einstellbarer Federverspannung  
Bremsen vorne: Scheibe 210 mm  
Bremsen hinten: Scheibe 180 mm (watercooled)  
Bremsen hinten: Trommel 180 mm (aircooled)  
Reifen vorne: 120/70-12  
Reifen hinten: 130/70-12

Umrüstkit auf Mofaroller (25 km/h) lieferbar.  
Fragen Sie Ihren KYMCO-Fachhändler

gelb	blau	anthrazit	rot
schwarz	silber	silber	silber
Super 9 50 Luftgekühlt	Super 9 50 Wassergekühlt	Super 9 50 Wassergekühlt	Super 9 50 Wassergekühlt



Sie wollen sich grenzenlos frei bewegen und Fahrspaß ohne Kompromisse. Steigen Sie auf, und erfahren Sie den unverwechselbaren Spitzenroller Yager. Er läßt in Bezug auf Sportlichkeit und Komfort nichts vermissen.

**Abmessungen und Gewichte**

Länge: 1940 mm  
 Breite: 750 mm  
 Höhe: 1140 mm  
 Sitzhöhe: 760 mm  
 Leergewicht: 138 Kg  
 Zul. Gesamtgewicht: 308 Kg  
 Tankinhalt: 10 Liter (bleifreies Benzin)  
 Höchstgeschwindigkeit: 93 km/h

**Abmessungen und Gewichte**

Länge: 1900 mm  
 Breite: 750 mm  
 Höhe: 1180 mm  
 Sitzhöhe: 760 mm  
 Leergewicht: 119 Kg  
 Zul. Gesamtgewicht: 285 Kg  
 Tankinhalt: 10 Liter (bleifreies Benzin)  
 Höchstgeschwindigkeit: 50 km/h

**YAGER  
125**

**Motor**

Bauart: 1-Zylinder-Viertakt, wassergekühlt  
 Hubraum: 124 ccm  
 Leistung: 8,4 KW (12,5 PS) bei 8000 U/min

Starter: Elektro/Kick  
 Kupplung: Fliehkraft-Automatik

**Fahrwerk**

Federung vorne: Hydraulische Teleskopgabel  
 Federung hinten: Triebsatzschwinge mit zwei hydraulischen Federbeinen  
 Bremse vorne: Scheibe ø 180 mm  
 Bremse hinten: Scheibe ø 180 mm  
 Reifen vorne: 100/90-10  
 Reifen hinten: 120/70-10

**Umrüstkit**

Auch als 80 km/h Version lieferbar  
 Fragen Sie Ihren KYMCO-Fachhändler

**50**

**Motor**

Bauart: 1-Zylinder-Zweitakt, luftgekühlt  
 Hubraum: 49,5 ccm  
 Leistung: 3,1 KW (4,2 PS) bei 6700 U/min

Starter: Elektro/Kick  
 Kupplung: Fliehkraft-Automatik

**Fahrwerk**

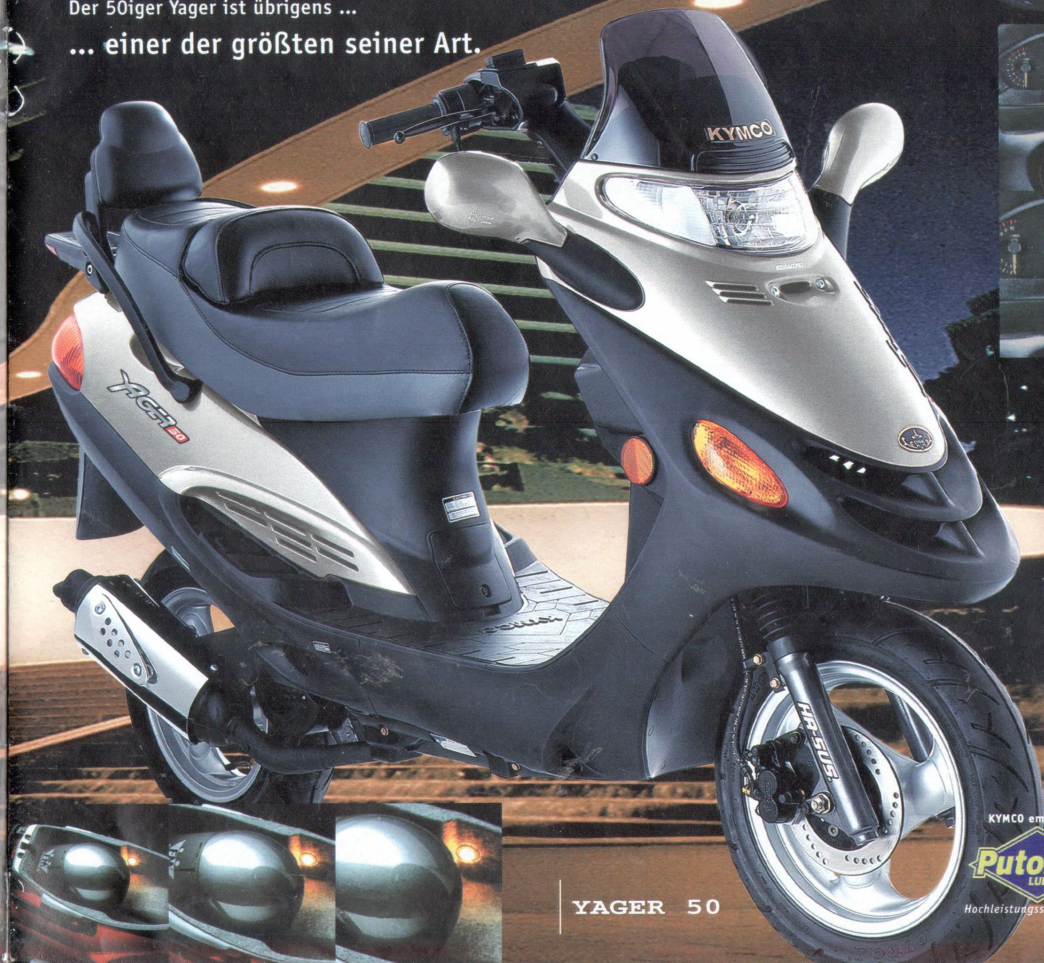
Federung vorne: Hydraulische Teleskopgabel  
 Federung hinten: Einarm-Triebsatzschwinge hydraulisch gedämpft  
 Bremse vorne: Scheibe ø 180 mm mit Doppelkolbenbremse  
 Bremse hinten: Trommel  
 Reifen vorne: 110/70-12  
 Reifen hinten: 130/70-12

Umrüstkit auf Mofaroller (25 km/h) lieferbar.  
 Fragen Sie Ihren KYMCO-Fachhändler

blau-met. silber	kupfer-met. schwarz	rot-met. silber	silber schwarz
Yager 50 ccm	Yager 125 ccm	Yager 50 ccm	Yager 50 ccm

Wahre Größe

Der 50iger Yager ist übrigens ...  
 ... einer der größten seiner Art.



KYMCO empfiehlt:



YAGER 50





Cockpit DINK 125



# Sportlich und kompakt



Cockpit DINK 250

**Abmessungen und Gewichte**  
 Länge/Breite/Höhe/Sitzhöhe: 1940/750/1145/795 mm  
 Leergewicht/Zul. Gesamtgewicht: 138/303 Kg  
 Tankinhalt: 10,5 Liter  
 Höchstgeschwindigkeit: 100 km/h

**Abmessungen und Gewichte**  
 Länge/Breite/Höhe/Sitzhöhe: 2000/750/1145/805 mm  
 Leergewicht/Zul. Gesamtgewicht: 158/330 Kg  
 Tankinhalt: 10,5 Liter  
 Höchstgeschwindigkeit: 118 km/h

## DINK 125

**Motor**  
 1-Zyl. Viertakt, wassergekühlt  
 Hubraum: 125 ccm  
 Leistung: 8,4 kW bei 8.250 U/min  
 Starter: Elektro/Kick  
 Kupplung: Fliehkraft-Automatik

**Fahrwerk**  
 Federung vorne: hydr. Teleskopgabel  
 Federung hinten: Triebatzschwinge  
 Federbeinen und verstellbare Federvorspannung  
 Bremse vorne: Scheibe 220 mm mit Doppelkolbenzange  
 Bremse hinten: Scheibe 200 mm mit jeweils Doppelkolben-Schwimmsattel  
 Reifen vorne: 120/70 - 12  
 Reifen hinten: 130/70 - 12

Lieferbares Zubehör:  
 Drosselsatz 80 km/h

## 250

**Motor**  
 1-Zyl. Viertakt, wassergekühlt  
 Hubraum: 249 ccm  
 Leistung: 15 kW (20,4 PS) bei 6.750 U/min

Starter: Elektro  
 Kupplung: Fliehkraft-Automatik

**Fahrwerk**  
 Federung vorne: hydr. Teleskopgabel  
 Federung hinten: Triebatzschwinge mit zwei hydraulischen Federbeinen und verstellbare Federvorspannung  
 Bremse vorne: Scheibe 220 mm mit Doppelkolbenzange  
 Bremse hinten: Scheibe 220 mm mit jeweils Doppelkolben-Schwimmsattel  
 Reifen vorne: 120/70-12  
 Reifen hinten: 140/70-12

## 50\*

**Abmessungen und Gewichte**  
 Länge/Breite/Höhe/Sitzhöhe: 1940/750/1145/795 mm  
 Leergewicht/Zul. Gesamtgewicht: 127/289 Kg  
 Tankinhalt: 10,5 Liter  
 Höchstgeschwindigkeit: 45 km/h (gedrosselt)

**Motor**  
 1-Zyl. Zweitakt, wassergekühlt  
 Hubraum: 49,5 ccm  
 Leistung: 3,5 kW  
 Starter: Elektro/Kick  
 Kupplung: Fliehkraft-Automatik

**Fahrwerk**  
 Federung vorne: hydr. Teleskopgabel  
 Federung hinten: Triebatzschwinge mit hydr. gedämpften Federbeinen  
 Bremse vorne: Scheibe 220 mm mit Doppelkolbenzange  
 Bremse hinten: \*  
 Reifen vorne: 120/70 - 12  
 Reifen hinten: 130/70 - 12

Umrüstkit 25km/h in Vorbereitung



KYMCO DINK 250 - Testsieger  
 Vergleichstest 250er Kompaktklasse  
 (Roller Spezial Ausgabe 1/2001)



bordauxrot	purpurbau	silber
silber	silber	quarzbau
Dink 125 ccm	Dink 125 ccm	Dink 125 ccm

DINK 125

silbergrau  
 Dink 250 ccm  
 Dink 50 ccm

DINK 250

\*Technische Daten standen bei Drucklegung noch nicht endgültig fest.  
 Bitte wenden Sie sich an Ihren KYMCO-Fachhändler.



multifunktionales Zündschloß

Begegnen Sie der Verführung



**Grand Dink**  
lieferbar ab ca. Mitte  
2001

dkl.-blau met.  
Grand Dink 125/250



Ovales LED-Cockpit der Extraklasse  
Kombibremssystem  
stahlverstärkte Bremsleitung  
All-in-one Schließsystem  
integriertes Windschild

## GRAND DINK 125

### 250

**Motor**

Bauart: 1-Zyl.-Viertakt, wassergekühlt  
Hubraum: 125 ccm  
Leistung: ca. 8,5 KW  
Starter: Elektro/Kick  
Kupplung: Fliehkraft-Automatik

**Fahrwerk**

Federung vorne: Hydraulische Teleskopgabel  
Federung hinten: Triebsatzschwinge mit  
zwei hydraulischen Federbeinen  
und verstellbare Federvorspannung  
Brems vorne: Scheibe  
Brems hinten: Scheibe  
Reifen vorne: 12"  
Reifen hinten: 12"

Lieferbares Zubehör: Drosselsatz 80 km/h

Zeigen Sie Mut zum Besonderen. Der  
Grand Dink garantiert einzigartige  
Fahrerlebnisse. Versuchen Sie nicht,  
der Verlockung zu widerstehen!

**Fahrwerk**  
Federung vorne: hydraulische Teleskopgabel  
Federung hinten: Triebsatzschwinge  
mit zwei hydraulischen Federbeinen  
und verstellbare Federvorspannung  
Brems vorne: Scheibe  
Brems hinten: Scheibe  
Kombi-Bremssystem mit  
Stahlflexleitung hinten  
Reifen vorne: 12"  
Reifen hinten: 12"

Technische Daten, Abmessungen, Gewichte und weitere Fahrzeugfarben standen bei Drucklegung noch nicht endgültig fest.  
Bitte wenden Sie sich an einen KYMCO-Vertragshändler



Am Puls der Zeit

Sie suchen ein sportliches Bike zu einem tollen Preis? Der Pulsar mit seinem bewährten Viertakttriebwerk bringt Sie zuverlässig durch den Großstadtverkehr und zügig über die Landstraße ins freie Wochenende.

Hervorragende Sitzergonomie, klassische Linie, komplette Ausstattung bietet Ihnen der Pulsar 125. Und das bei einem interessanten Preis.



## PULSAR 125

### Abmessungen und Gewichte

Länge/Breite/Höhe/Sitzhöhe: 1958/742/1064/78  
Leergewicht/Zul. Gesamtgewicht: 131 kg/312 kg  
Tankinhalt: ca. 13,5 Liter  
Höchstgeschwindigkeit: 105 km/h

### Motor

Bauart: Einzylinder  
Viertakt-4 Ventil,  
luftgekühlt  
Hubraum: 124 ccm

Leistung: 8,5 kW bei 9.500 U/min.

Starter: Elektro/Kick

Getriebe: 5 Gang

### Fahrwerk

Federung vorne: Teleskopgabel hydr. gedämpft

Federung hinten: Schwinge mit einstellbarer

Federvorspannung

Bremse vorne: Scheibe 240 mm

Bremse hinten: Trommel

Reifen vorne: 3.00-18

Reifen hinten: 3.50-18

Lieferbares Zubehör: Drosselsatz 80 km/h

KYMCO empfiehlt:



Hochleistungsschmierstoffe



silber

Pulsar 125 ccm

# Eintauchen in neue Welten

Lassen Sie Ihrem Temperament freien Lauf. Der sportliche Stryker ist ein echtes Fun-Bike.

Der lange Federweg, gepaart mit einem kräftigen 4-Takt-Motor, und die hervorragende Sitzposition machen Lust auf mehr.

Canyonrot  
On-Road



OFF ROAD

## STRYKER

Onroad/Offroad

### Abmessungen und Gewichte

Länge: 2120 mm  
Breite: 880 mm  
Höhe: 1300 mm  
Sitzhöhe: 905 mm  
Leergewicht: 142 kg  
Zul. Gesamtgewicht: 302 kg  
Tankinhalt: 14 Liter  
Höchstgeschwindigkeit: 101 km/h

### 125

#### Motor

Bauart: Einzylinder Viertakt,  
luftgekühlt  
Hubraum: 124 ccm  
Leistung: 7,6 kW (10,34 PS) bei 8.000 U/min  
Starter: Elektro/Kick  
Anzahl Gänge: 5

#### Fahrwerk

Federung vorne: Teleskopgabel hydr. gedämpft  
Federung hinten: Zentralfederbein  
Bremsen vorne: Scheibe ø 276 mm  
Bremsen hinten: Trommel  
Reifengröße vorne: 90/90-18 (On-Road), 90/90-21 (Off-Road)  
Reifengröße hinten: 130/80-17 (On-Road), 130/80-17 (Off-Road)

Lieferbares Zubehör: Drosselsatz 80 km/h



Canyonrot

Marineblau

Off-Road



ON ROAD



Zeitlos, classisch,  
schön



Pure Leidenschaft und Emotionen, eingerahmt durch den Sound des kräftigen Viertaktmotors. Die Zeit ist reif für ein außergewöhnliches Fahrerlebnis. Die gelungene Symbiose aus zuverlässiger Technik und ästhetischem Design.



#### Abmessungen und Gewichte

Länge: 2183 mm  
Breite: 810 mm  
Höhe: 1135 mm  
Sitzhöhe: 680 mm

Leergewicht: 154 kg  
zul. Gesamtgewicht: 312 kg  
Tankinhalt: 13 Liter (bleifreies Benzin)  
Höchstgeschwindigkeit: 96 km/h

#### Motor

Bauart: 1-Zylinder-Viertakt,  
ölgeköhlt  
Hubraum: 124 ccm  
Leistung: 8 kW (10,88 PS) bei 9000 U/min  
Starter: Elektro/Kick  
Getriebe: 5 Gang

#### Fahrwerk

Federung vorne: Teleskopgabel hydr. gedämpft  
Federung hinten: Schwinge mit einstellbarer Federvorspannung  
Bremsen vorne: Scheibe 276 mm  
Bremsen hinten: Trommel  
Reifen vorne: 3,00-18  
Reifen hinten: 130/90-15  
Lieferbares Zubehör: Drosselsatz 80 km/h

ZING 125

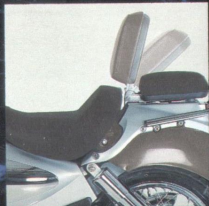


Für den Zing 125 ist umfangreiches Zubehör erhältlich.  
Fragen Sie Ihren KYMCO-Fachhändler



# Nicht von dieser Welt

Mit dem Hipster 4V fahren Sie ein außergewöhnliches Fahrzeug mit allen Ausstattungsmerkmalen eines großen Choppers. Die einzigartige Instrumentenkonsole, die kernige Zweirohrauspuffanlage oder die raffinierte Sitzbanklösung finden Sie sonst nirgends in dieser Fahrzeugklasse.



## HIPSTER 125

### Abmessungen und Gewichte

Länge/Breite/Höhe/Sitzhöhe: 2250/910/1180/740 mm  
Leergewicht: 158 kg, zul. Gesamtgewicht: \*  
Tankinhalt: ca. 13 Liter  
Höchstgeschwindigkeit: ca. 100 km/h

### Motor

Bauart: Einzylinder Viertakt-Ventil, luftgekühlt  
Hubraum: 124 ccm  
Leistung: 9 kW  
Starter: Elektro/Kick  
Getriebe: 5 Gang

### Fahrwerk

Federung vorne: Teleskopgabel hydr. gedämpft  
Federung hinten: Schwinge mit einstellbarer Federvorspannung  
Bremsen vorne: Scheibe  
Bremsen hinten: Trommel  
Reifen vorne: 3.00-18  
Reifen hinten: 130/90-15  
Lieferbares Zubehör: Drosselsatz 80 km/h



HIPSTER 125 4V  
Lieferbar ab Mitte 2001



british-green    quarzgrau  
silber            silber

Alle Farben sind Metalleffektfarben

Die LED-Anzeige in der einzigartigen Tankkonsole informiert über Kraftstoffvorrat und Uhrzeit



# Die junge Wilde



## VENOX 250

**Abmessungen und Gewichte**  
 Länge/Breite/Höhe/Sitzhöhe: 2300/750/1055/780 mm  
 Leergewicht: ca. 180 kg, zul. Gesamtgewicht: \*\*  
 Tankinhalt/Höchstgeschwindigkeit: \*

**Motor**  
 Bauart: Zweizylinder Viertakt  
 4-Ventil, flüssigkeitsgekühlt  
 Hubraum: 250 ccm  
 Leistung: ca. 20 kW (27,5 PS)

Starter: Elektro/Kick  
 Getriebe: 5 Gang

**Fahrwerk**  
 Federung vorne: Teleskopgabel hydr. gedämpft  
 Federung hinten: Schwinge mit einstellb. Fedelvorspanner  
 Bremse vorne/hinten: Scheibe/Trommel  
 Reifen vorne/hinten: 120/80-17 / 150/80-15

\*stand bei Drucklegung noch nicht fest.

Die Kymco-Ingenieure haben die Venox 250 trendgerecht als „Low Rider“ konstruiert. Die tiefe Linie, der niedrige Lenker, die üppig dimensionierte Bereifung machen dieses Fahrzeug zu einem ganz besonderen Leckerbissen für die Cruiserfraktion. Der neuentwickelte flüssigkeitsgekühlte V2 mit 250 ccm Hubraum sorgt für ausreichend Drehmoment.

### Lieferbar ab Mitte 2001

Die Fahrzeugfarben standen bei Drucklegung noch nicht endgültig fest. Bitte wenden Sie sich an einen KYMCO-Vertragshändler



# TOMOS

Kaufen mit Köpfchen. Entdecken Sie wahre Schätze für wenig Geld. Modernes Design + innovative Technik + erstklassige Qualität: Dieses Konzept geht für TOMOS voll auf.

Damit können Sie rechnen!

Mit TOMOS leisten Sie sich etwas Besonderes: Preis und Leistung stimmen einfach. Mit TOMOS fahren Sie herrlichen Zeiten entgegen, denn TOMOS ist die traumhafte Lösung im täglichen Verkehrs-Wahnsinn.

Mit TOMOS treffen Sie immer die richtige Entscheidung: Qualität zum fairen Preis.

## TOMOS TX 50 SUPER 10M

Der Freche mit dem Kick

Teens aufgepasst: Mit der sportlichen TOMOS TX 50 macht ihr immer eine gute Figur – egal, in welchem Gelände ihr unterwegs seid.

Einfach 'rauf und ab geht's!

Höchstgeschwindigkeit: 40 km/h ·  
Hubraum: 49 ccm · Gewicht (leer): 40 kg  
Zul. Gesamtgewicht: 80 kg  
Leistung: 1,8 KW (2,45 PS) ·  
Reifen (v./h.): 3.00 - 10 ·  
Federweg (v./h.): 70 mm/40 mm

auf öffentlichen  
Straßen nicht  
zugelassen!



## TOMOS Classic

Der Klassiker mit langfristigem Wert

Das TOMOS Classic ist die richtige Entscheidung. Hochwertige, solide Verarbeitung, mit einer Optik die Trends überlebt.

Höchstgeschwindigkeit: 25 km/h · Hubraum: 49 ccm · Tankinhalt: 4,5 Liter ·  
Gewicht (leer): 55 kg · Zul. Gesamtgewicht: 145 kg ·  
Leistung: 0,95 KW (1,29 PS) · Max. Drehmoment: 2,96 Nm b. 2.250 U/min. ·  
L x B x H: 1660/650/1040 mm · Reifen (v./h.): 2.25 - 16



## TOMOS Quadro

Das Moderne mit Raffinesse

Dieser Allrounder hat es faustdick hinter den Ohren. Aufregende technische Details und erstklassige Qualität überzeugen.

Höchstgeschwindigkeit: 25 km/h · Hubraum: 49 ccm · Tankinhalt: 4,5 Liter ·  
Gewicht (leer): 55 kg · Zul. Gesamtgewicht: 145 kg ·  
Leistung: 0,95 KW (1,29 PS) · Max. Drehmoment: 2,96 Nm b. 2.250 U/min. ·  
L x B x H: 1660/680/1080 mm · Reifen (v./h.): 2.25 - 16

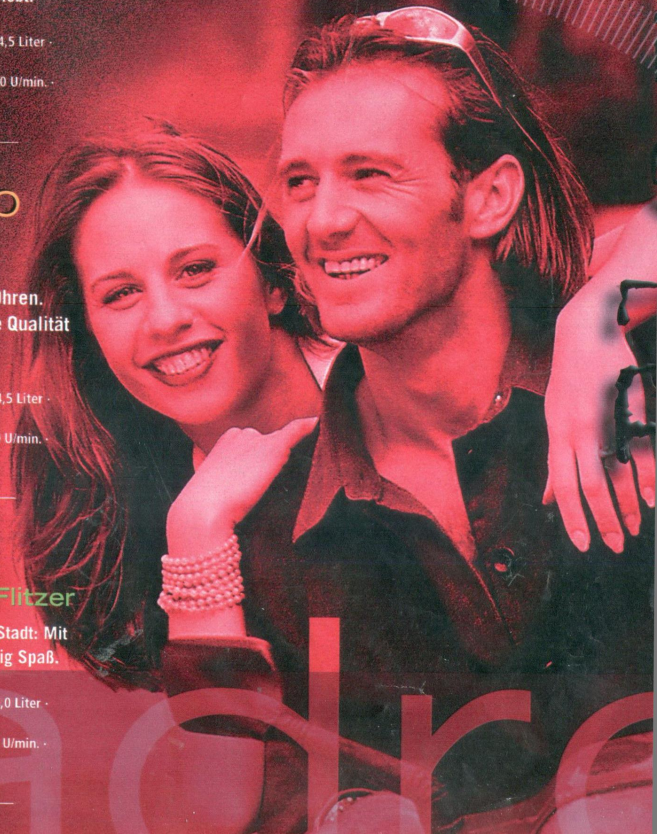


## TOMOS Flexer

Der sportlich attraktive City-Flitzer

Der TOMOS Flexer ist die preiswerte Lösung für die Stadt: Mit diesem schicken City-Flitzer macht das Fahren richtig Spaß.

Höchstgeschwindigkeit: 25 km/h · Hubraum: 49 ccm · Tankinhalt: 4,0 Liter ·  
Gewicht (leer): 53 kg · Zul. Gesamtgewicht: 145 kg ·  
Leistung: 0,95 KW (1,29 PS) · Max. Drehmoment: 2,96 Nm b. 2.250 U/min. ·  
L x B x H: 1660/680/1080 mm · Reifen (v./h.): 2.25 - 16





**57632** Flammersfeld, SCHNURA AUTOMOBIL GMBH, Rheinstraße 35, 02685/988863 • **58089** Hagen, MOTORRADTEILE & ZUBEHÖR SIEGERT ROLF, Wehringhauser Str. 29, 02331/337765 • **58239** Schwerte, BIKE CONNECTION, Hagener Straße 67A, 02304/22137 • **58256** Ennepetal, MOTORRÄDER DIETZE MICHAEL, Kölner Straße 191 - 205, 02333/87020 • **58300** Wetter, TOTAL-Station KLEIN, Grundschothöller Straße 58, 02335/69161 • **58511** Lüdenscheid, AZR LESNIAK FRANK GMBH, Werdohler Straße 210, 02351/12044 • **58566** Kierspe, der Fahrrad- & Rollerladen X-BIKE, Kölner Straße 93, 02359/291444 • **58642** Iserlohn, MOTORRAD MÜLLER INGO, Hagener Straße 191, 02374/169438 • **59067** Hamm, MOTORRADKIOSK DELITZ, Vorsterhauser Weg 40, 02381/441044 • **59071** Hamm, ZWEIRADCENTER MARK, Marker Dorfstr. 125, 02381/889789 • **59192** Bergkamen, DER ROLLER LADEN, Werner Straße 76, 02307/984947 • **59269** Beckum, BENNY'S ZWEIRADTREFF, Nordstr. 62, 02521/10072 • **59457** Werl, 2-RAD WIBBEKE, Hammer Straße 25, 02922/861855 • **59602** Rüthen, ZWEIRADTECHNIK THIELMANN & BATHE, Schmiedeweg 10, 02902/51987 • **59969** Hallenberg, Firma NIEDERGALL WALTER, Nuhnestr. 27, 02984/8167 • **60431** Frankfurt, CLASSIC SCOOTERS, Füllerstraße 53, 069/5305030 • **60488** Frankfurt, V2-SCOOTER-FARM, In der Römerstadt 257, 069/7682525 • **60528** Frankfurt/Main, AUTOHAUS ISENBURGER SCHNEISE, Isenburger Schneise 50, 069/96740467 • **61137** Schöneck, Autohaus HEIM, Büdeshheimer Str. 1, 06187/6027 • **61209** Echzell, REIFEN BRUDER GMBH, Am Sauerborn 15, 06008/931141 • **63069** Offenbach, H&R FAHRZEUGHAUS GMBH, Sprendlinger Landstraße 143, 069/842057 + 842058 • **63517** Rodenbach, BORSCH STEPHAN MOTOROLFA, Somborner Str. 10, 06184/50554 • **63533** Mainhausen-Maintlingen, KITTLER CARS, Kettelerstr. 21, 06182/921240 • **63607** Wächtersbach/Aufenua, FAHRZEUGE AMEND MANFRED, Leipzigerstr. 75, 06053/4169 • **63741** Aschaffenburg, MOTOPLACE, Darmstädter Str. 22, 06021/88818 • **63795** Kahl a. Main, KFZ-Meisterbetrieb SAVINO STELLA, Industriestraße 9, 06188/3869 • **63863** Eschau-Hobbach, ZWEIRADMEISTERBETRIEB HIRSCH REINER, Wiesenweg 5, 09374/99804 • **64385** Reichelsheim, Autohaus LOHBRUNNER J., Am Lackenweg 2, 06164/3416 • **64720** Michelstadt, AUTO SERVICE FRICKEL, Darmstädter Str. 124, 06061/73465 • **65201** Wiesbaden-Schierstein, AVIA-SERVICEPARK LORENZ MATTHIAS, Schönaustr. 78, 0611/21693 • **65428** Rüsselsheim, S & T ZWEIRADHAUS, Kürbisstraße 26, 06142/13711 • **66121** Saarbrücken, SAARBRÜCKER ROLLER-SHOP SEELIGER & BECKER Vertriebs GmbH, Mainzer Str. 191, 0681/66616 • **66287** Quierschied, Firma THULL MANFRED, Holzer Str. 98, 06897/63444 • **66333** Völklingen, ZWEIRAD FERRING, Poststraße 51, 06898/26385 • **66450** Bexbach, BIKE-LINE KIPP WOLFGANG, Robert-Koch-Straße 2, 06826/510091 • **66740** Saarlois, ROLLER & MOTORSPORT - CENTER DICK FRANK, Saarbrücker Straße 97, 06831/9868777 • **66780** Rehligen, REHLINGER ROLLERSCHMIEDE, Nachtweidstraße 14, 06835/2931 • **66822** Lebach, RWZ-ROLLER-TECHNIK, Dillinger Straße 124, 06881/530113 • **67067** Ludwigshafen-Rheingönheim, ZWEIRAD SEYSS, Carolistraße 43, 0621/54195 • **67149** Meckenheim, AUTO-MOTORRAD-SERVICE GROß GERD, Haßlocher Str. 6, 06326/989170 • **67258** Hessheim, Roller-Shop Hessheim KLIE WALTER & MARKUS GdBR, Lamsheimer Str. 13, 06233/70444 • **67547** Worms, MEZ THOMAS BUMB, Weinsheimer Straße 79, 06241/38367 • **67714** Waldfischbach-Burgalben, ZWEIRAD KLEIN, Hauptstraße 167, 06333/5214 • **68169** Mannheim, BUCHER FRANZ GMBH, Waldhofstr. 82, 0621/33005-0/-51/-52 • **68789** St. Leon, KFZ-Service GdBR B. & S., Rellingerstr. 11, 06227/880661 • **69115** Heidelberg, AUTOHAUS NIEDER GMBH, Franz-Knauff-Str. 17a, 06221/602034 • **69412** Eberbach, HUFNAGEL GERHARD, Ohrsbeweg 9, 06271/71333 • **70329** Stuttgart/Obertürkheim, AUTO SCHINDLER, Augsburgener Straße 664, 0711/9189210 • **70563** Stuttgart, AMS WALLBERG GMBH, Gartenstraße 12 a, 0711/13367-0 • **70734** Fellbach, J. & W. SCHMID EURO SHOP FELLBACH, Stuttgarter Straße 15/1, 0711/5781683 • **70806** Kornwestheim, CK AUTOMOBILE, Steinbeisstraße 13, 07154/5526 • **71032** Böblingen, MOTORRAD STUDIO BEATHALTER, Gutenbergstraße 2, 07031/221215 • **71093** Weil im Schönbuch, ZWEIRAD ENTENMANN, Hauptstraße 30, 07157/62907 • **71159** Mötzingen, ZWEIRADFAHRZEUGE EIPPER OTTO & KURT, Dieselstraße 8, 07452/77237 • **71272** Renningen-Malmsheim, MARTIN-AUTOMOBILE, Wankelstraße 4a, 07159/7308 • **71546** Großaspach, MTB Motorrad-Technik BENZLER, Heilbronner Str. 2, 07191/23810 • **71723** Großbottwar, AUTOHAUS VOGT, Kellersrain 5, 07148/922276 • **72074** Tübingen, MOTORRÄDER KIRSCH & RAPP GBR., Wilhelmstraße 132, 07071/61696 • **72119** Ammerbuch-Altingen, ASCH AUTOHAUS, Talstraße 19, 07032/72070 • **72285** Pfalzgrafenweiler, AUTOTEILE SCHMIDT, Zeiss-Str. 7, 07445/1758 • **72336** Balingen-Endingen, TANKCENTER THISSEN, Schömberger Str. 80, 07433/930820 • **72477** Schwenningen/Baden, FAHRZEUGHANDEL KÖNIG, Seltener Straße 1, 07579/93133 • **72770** Reutlingen, KFZ-REPARATUREN SÄNGER GÜNTER, Karl-Henschel Str. 3, 07121/503630 • **73278** Schlierbach, AUTO & ZWEIRAD KROMER, Kirchheimer Str. 35, 07021/2843 • **73479** Ellwangen, ZWEIRAD WINKLER, Hallerstraße 8, 07961/561114 • **73525** Schwäbisch Gmünd, NOBI'S ROLLERSHOP, Moltkestraße 3, 07171/30294 • **73730** Esslingen, Auto + Motorradtechnik BALLAUF BERT, Ploching Str. 158, 0711/311547 • **74211** Leingarten, KFZ-Reparatur-Werkstatt MÜLLER THOMAS, Heilbronner Straße 163, 07131/740017 • **74321** Bietigheim-Bissingen, ZWEIRADFACHGESCHÄFT FUN BIKE, Gustav-Rau-Straße 14, 07142/56632 • **74388** Talheim, KFZ-Service FÖHRE GERHARD, Sontheimer Str. 46, 07133/7684 • **74423** Obersontheim, AUTOHAUS ILG THEODOR, Irene-Kärcher-Straße 21, 07973/91190-0 • **74706** Osterburken, KYMCO-ZWEIRADTECHNIK ALBRECHT GÜNTER, Friedhofstraße 4, 06291/8187 • **74889** Sinsheim-Reihen, Motorroller Shop STAHL, Wiesenstr. 12, 07261/61936 • **75334** Straubenhardt, ZWEIRAD WEBER GMBH, Humboldtstr. 39, 07082/20999 • **76131** Karlsruhe-Ost, ZWEIRÄDER ROTTMANN H., Humboldtstr. 37, 0721/615856 • **76227** Karlsruhe, ROLLER CENTER DURLACH, Pforzheimerstraße 25, 0721/498596 • **76228** Karlsruhe, AUTOHAUS BRENK GMBH, Hohenwettersbacher Str. 40, 0721/945690 • **76275** Ettlingen, FREY AUTO, Zehntwiesenstr. 13, 07243/12516 • **76297** Stutensee - BL, AUTOWELT STEINBRÜCK GMBH, Loranstr. 1, 07244/73650 • **76571** Gaggenau, FÜTTERER SEBASTIAN GMBH, Franz-Grötz-Str. 2a, 07225/9608-0 / -22 • **76646** Bruchsal-Untergr., Autohaus ZÖLLER, Bruchsaler Str. 99, 07257/2046 • **76703** Kraichtal-Münzesheim, ZWEIRAD-SHOP DIEWALD JÜRGEN, Gottlieb-Daimler-Str. 12, 07250/7391 • **77767** Appenweiler, RAD + MOTOSHOP GMBH, Nesselrieder Strasse 36, 07805/99331 • **77790** Steinach, AUTOHAUS SANDHAAS, Untertal 30, 07832/2474 • **77797** Ohlsbach, AUTOHAUS BAU ALOIS, Heimgasse 6, 07803/3991 • **77933** Lahr-Reichenbach, MEISTER-BETRIEB SPITZER, Reichenbacher Hauptstr. 26, 07821/977967 • **78224** Singen, ROLLER ZENTRUM HEGAU, Rielasingerstr. 6, 07731/181870 + 23546 • **78606** Seitingen, ROOS ZWEIRAD, Tuttlinger Straße 15, 07464/1764 • **78727** Oberndorf, MOTORRAD GÄCKLE, Laibgasse 2, 07423/9202-0 • **79104** Freiburg, HUBRAUM Zweiradtechnik RICHTER & HALE OHG, Stefan-Meier-Str. 30 - 32, 0761/2023536 • **79189** Bad Krozingen, AUTOHAUS SCHUBERT & SOHN GMBH, Norsingerstraße 19, 07633/12675 • **79206** Breisach a. Rh., Autohaus MEYER RICHARD, Gerberstr. 8, 07667/521 • **79539** Lörrach, BIKEWORLD Lörrach GmbH, Brombacher Str. 75, 07621/10052 • **79576** Weil/Friedlingen, KFZ-Meisterbetrieb MALZACHER, Blauenstr. 75, 07621/791254 • **81671** München, STEFAN KREUZ CITYROLLER, Ampfingerstraße 32, 089/407859 • **82031** Grünwald, KFZ-Betrieb SCHMID MICHAEL, Emil-Geis-Str. 4, 089/6413037 • **82205** Gilching, Firma LEGENDS OF FREEDOM, Kirchgasse 16, 08105/22860 • **82362** Weilheim, MOTOR-FAHRRADCENTER EBERT J., Obere Stadt 53 - 55, 0881/40643 • **82377** Penzberg, RWN ROLLERSHOP, Seeshaupter Str. 56, 08856/81779 • **82418** Murnau, AUTOHAUS SERTL, Straßäcker 14, 08841/1619 • **83022** Rosenheim, AUTOHAUS LIPP, Eschenweg 24, 08031/6206-6/-7 • **83104** Tuntenhausen/Osternmünchen, RIEDL ZWEIRAD, Fritz-Schäffer-Str. 41, 08067/241 • **83278** Traunstein, H & W Autoelektrik/Autotechnik GmbH, Gmelchstraße 56, 0861/3008 • **83435** Bad Reichenhall, ROLLER-MOTORRAD DEINLEIN, Thumseestr. 12, 08651/62590 • **83734** Hausham, KAUPP ROLLERSHOP, Miesbacher Str. 19a, 08026/93138 • **84030** Landshut, MRZ MOTORRAD - u. ROLLER-ZENTRALE, Liebigstraße 12, 0871/12245 • **84048** Mainburg, AUTOHAUS FELLNER, Landshuter Str. 38, 08751/1540 • **84056** Rottenburg, AUTOHAUS ZORMEIER, Gebersdorf 20, 08785/264 • **84066** Pfaffenberg, der rollerladen, Bergstraße 6, 08772/91290 • **84160** Frontenhausen, Fachmarkt WIMBERGER, Bahnhofstraße 65, 08732/2570 • **84335** Mitterskirchen, Firma BAUMGÄRTL KLAUS, Hauptstraße 12, 08725/1794 • **84453** Mühldorf a. Inn, AUTOHAUS KELLNER-HUBER GMBH, Am Industriepark 13, 08631/14727 • **84489** Burghausen, RAD - U. MOTORSPORT OSL, Robert-Koch-Str. 14, 08677/63774 • **84508** Burgkirchen, ZWEIRAD SCHNEIDERMEIER, Max-Planck-Platz 7, 08679/1226 • **84513** Töging, ZWEIRADHANDEL MANNERT W., Dortmunding Straße 8, 08631/187781 • **84518** Garching a. d. Alz, KFZ REIFEN-SERVICE ZEILER NORBERT, Gramanstraße 4, 08634/5191 • **85055** Ingolstadt, ZWEIRAD CENTER GAWELLECK, Regensburger Str. 47, 0841/57775 • **85435** Erding, MTL RACING LIESKE KARL-HEINZ, St. Paul 18, 08122/93499 • **85652** Landsham, B & D MOTORRADSHOP, Kirchheimerstr. 8a, 089/90469874 • **86356** Neusäß-Stephach, MOTOREN WEIß GMBH, Römerstraße 20, 0821/481017 • **86381** Krumbach, MOTORLAND BUCHBERGER, Bahnhofstraße 58b, 08282/7399 • **86695** Nordendorf, AUTOHAUS SPEER, Hauptstr. 39, 08273/2582 • **86732** Oettingen, ROLLER-SHOP SCHNABEL + BAUMGÄRTL, Am Sauerneck 2, 09082/1444 • **87452** Altusried / Krugzell, MOTORRAD-OASE GEISENHOFER, Am Steinebühl 8, 08374/589305 • **87527** Sonthofen, ROLLER-CENTER KIPP & KASTL, An der Eisenschmelze 4, 08321/82966 • **87600** Kaufbeuren, Motorradhandel MARX'S BAIX, Dr. Muschack-Str. 10, 08341/65900 • **87740** Buxheim, PETER'S RADSPORT, Grüntenstr. 1, 08331/62289 • **88718** Daisendorf, Fahrrad ZOLG M., Am Fehrenberg 2, 07532/2155 • **89081** Ulm, AUTOHAUS SCHLEGEL, Lukasstraße 1, 0731/93670-0 • **89257** Illertissen, Autohaus LINDNER GMBH, Fabrikweg 2, 07303/6061 • **89415** Lauingen, Autohaus ÖFELE, Raiffeisen Str. 5, 09072/5000 + 4095 • **89537** Giengen, Autohaus BAUMGÄRTNER, Riedstr. 46, 07322/919494 • **89567** Sontheim, AUTOHAUS SCHAUZ, Industriestraße 4, 07325/9621-0 • **90431** Nürnberg, AUTOHAUS WÜSTNER GMBH, Leyherstraße 23-25, 0911/327211 • **90455** Nürnberg, KYMCO-CENTER-KATZWANG KERSCHENSTEINER GEBR., Strawinskystr. 34, 09122/74644 • **90475** Nürnberg, BENDER BIKES, Hutbergstraße 2 a, 0911/836734 • **90584** Allersberg, KYMCO-BIKER-TREFF TWARDZIK, Harrhof 7, 09176/1308 • **90587** Veitsbronn, ROLLERSHOP VEITSSBRONN, Siegelsdorfer Straße 18, 0911/7568520 • **91058** Erlangen, Autohaus PORISCH, Felix-Klein-Str. 71, 09131/766316 • **91278** Pottenstein, KFZ-WERKSTATT HOFMANN GBR., Tüchersfeld 60, 09242/9193 • **91301** Forchheim, AUTOHAUS WAGNER, Bayreuther Str. 102, 09191/80824 • **91315** Höchstädt, Firma REINL GUSTAV, Große Bauerngasse 47, 09193/7380 • **91413** Neustadt a. d. Aisch, MOTOR-LADEN WOLF, Bahnhofstraße 12, 09161/1501 • **91522** Ansbach-Brodswinden, SCHUSTER AUTOMOBILE, Hardtstr. 6 - 8, 0981/7515 • **91555** Feuchtwangen, SCHMEIßER'S ROLLERSCHMIEDE, Dorfgütingen 21, 09852/2348 • **91575** Windsbach, KFZ-Meisterbetrieb HERBST KLAUS, Mittleschenbacher Str. 7, 09871/1084 • **91616** Neusitz, K & C AUTOHAUS GMBH, Schaffeldstraße 12, 09861/934150 • **91628** Steinsfeld, K & C AUTOMOBILE, Gattenhofen 24, 09861/934150 • **91710** Gunzenhausen, AUTOHAUS HAUKE, Industriestr. 12, 09831/6793-0 • **91741** Theilenhofen, WALTER'S TRIKE u. BIKE TREFF, Hauptstraße 19, 0173/3178559 • **91781** Weißenburg, ZWEIRAD BOGNER & GRUBER, Jurastraße 7, 09141/3863 • **92283** Lauterhofen, Autohaus LACHNER EWALD, Gleisnach 1, 09186/254 • **92289** Ursensollen, ZWEIRAD BAUER PETER, Jakob-Oswald-Straße 18, 09628/8990 • **92318** Neumarkt, ZWEIRAD FRIEDEL HEINZ, Weinberger Str. 17, 09181/905644 • **92353** Posbauer-Kemnath, GIANNI'S ROLLERLADEN, Waldstraße 10, 09188/300307 • **92436** Bruck, KFZ-Meisterbetrieb KRUG JÜRGEN, Nittenauer Str. 48, 09434/902070 • **92507** Nabburg, FORD-Autohaus BÄHNK WOLFGANG, Neunburger Str. 6, 09433/310 • **92533** Wernberg-Köblitz, WILD GMBH, Gewerbering Süd 8, 09604/914070 • **92559** Schneeberg, SCHMIDT FAHRZEUGHANDEL, Birkenbürgerl 1, 09676/768 • **92637** Weiden, RUSS RADSPORT, Hammerweg 12, 0961/32859 • **93444** Kötzing, BRUNNER ZWEIRADTECHNIK, Lamerstraße 6, 09941/7525 • **94065** Waldkirchen, FUCHS-AUTO, Freyinger Straße 44, 08581/8326 • **94104** Tittling, LANDTECHNIK GMBH & CO. KG GRAF HEINRICH, Herrenstraße 60, 08504/4183 • **94137** Bayerbach, AUTO HOFBAUER, Ringstr. 10, 08532/1435 • **94155** Otterskirchen, AUTO ZANDER, Deichselberg 6, 08546/1456 • **94209** Regen, ZWEIRAD PAULI, Heilig-Geist-Gasse 1a, 09921/2425 • **94315** Straubing, LANG STRAUBINGER RADHAUS, Chamer Str. 36, 09421/88353 • **94474** Vilshofen-Pleinting, GRILL MOTORRAD, Hennermais Haus Nr. 9, 08549/1325 • **94481** Haus i. W., FUCHS-AUTO, Ziegelfeld 5, 08555/620 • **94491** Hengersberg, MOTORRAD GOLDBLAN, Passauer Str. 50, 09901/7161 • **95028** Hof, WENDEL SCOOTER-HOF, Fabrikzeile 32, 09281/41984 • **95326** Kulmbach, SCHOLZ SCOOTER-SHOP KULMBACH, Melkendorferstr. 9, 09221/701922 • **95447** Bayreuth, SCHOLZ SCOOTER-SHOP BAYREUTH, Ludwig-Thoma-Str. 23, 0921/63017 • **95473** Creußen, KFZ-WERKSTATT HADER GMBH & CO. KG, Kappel 2, 09207/378 • **95615** Marktredwitz, ROLLERSERVICE-MARKTREDWITZ HIGHSPEED SCOOTER PARTS, Reiserbergstraße 1, 09231/985380 • **95676** Wiesau, ZWEIRAD u. ZUBEHÖR GÖHL ERICH, Ottobadstraße 5, 09634/9159090 • **96052** Bamberg, IMA AUTOHAUS GMBH, Hafenstraße 16, 0951/96225-0 • **96170** Lisberg-Trabelsdorf, WERNER'S ZWEIRADSHOP, Ringstraße 2, 09549/981081 • **96184** Rentweinsdorf, ZWEIRAD MONTAG RALPH, Quellenweg 1, 09531/5279 • **96199** Zapfendorf, Auto HÖLZLEIN, Bamberger Str. 31, 09547/60277 • **96224** Burgkunstadt, (im Hause ZEUCH Motorgeräte) SCOOTER-SHOP-2000, Auwiese 2, 09572/1555 • **96317** Kronach, Autohaus NÖHL DIETER, Weissenbrunnstr. 20, 09261/3999 • **96346** Wallenfels, ZWEIRADHAUS HOFMANN MICHAEL, Bahnhofstraße 8, 09262/9650 • **97084** Würzburg, MOMO, Leitengraben 10, 0931/6195370 • **97318** Kitzingen, MOTO KNOTT, Hirtengraben 10, 09321/31943 • **97447** Gerolzhofen, MÜLLER'S MOTORRADLADEN, Bahnhofstraße 16, 09382/4616 • **97453** Schöningen, DEA TANKSTELLE HAU GERHARD u. HELGA, Hauptstraße 40, 09721/59515 • **97461** Hofheim, ROLLERSTATION HOFHEIM, Rügheimer Str. 7, 09523/313 • **97520** Röthlein, MOTORRADWELT MEFO SPORT, Mühlackerstr. 1, 09723/919116 • **97640** Stockheim/Ufr., Autohaus BAUER H.-E., Mellrichstädter Straße 28, 09776/1482 • **98746** Katzhütte, RAAX-Ing. Ralf Müller, Schwarzenburger Str. 17a, 0173/2360702 + 0172/9350232 • **99198** Erfurt-Kerspleben, AUTOHAUS KROLIK, Fichtenweg 1, 036203/686-0 • **99423** Weimar, F. F. MITTERMAYER MOTORRAD-CENTER-WEIMAR, Schopenhauerstr. 3, 03643/510772 • **99439** Schwerstedt, MICHEL'S Motorradpavillon, Butteldstedter Str. 103a, 036452/71143 • **99891** Tabarz, AUTO- u. ZWEIRADSERVICE SCHENK M., Langenhainer Straße 47, 036259/63115 • **99994** Schlotheim, ZWEIRAD LUDWIG, Mehrstedter Str. 2, 036021/92444

**Fachhändler aufgepasst: Das Händlernetz wird ständig ausgebaut. Interesse? Hotline anrufen oder Fax senden.**

Technische Daten, Farben, Ausstattungsmerkmale, Lieferangaben entsprechen dem Stand der Drucklegung. Änderungen sind jederzeit ohne Vorankündigung möglich.

Hotline:

0180 - 521 34 22

Änderungen in Design und Technik vorbehalten. 1 Jahr Garantie ohne km-Begrenzung.

Die Abbildungen und die technischen Daten entsprechen dem Stand der Drucklegung. Änderungen in Ausführung, Farbe und Preis sind jederzeit möglich.



KYMCO empfiehlt:



Hochleistungsschmierstoffe

Alleinimporteur: MSA GmbH • Am Forst 17b • D-92637 Weiden i.d. Opf. • Tel. 0961/3885-0 • Fax 0961/3885-17 • [www.kymco.de](http://www.kymco.de)